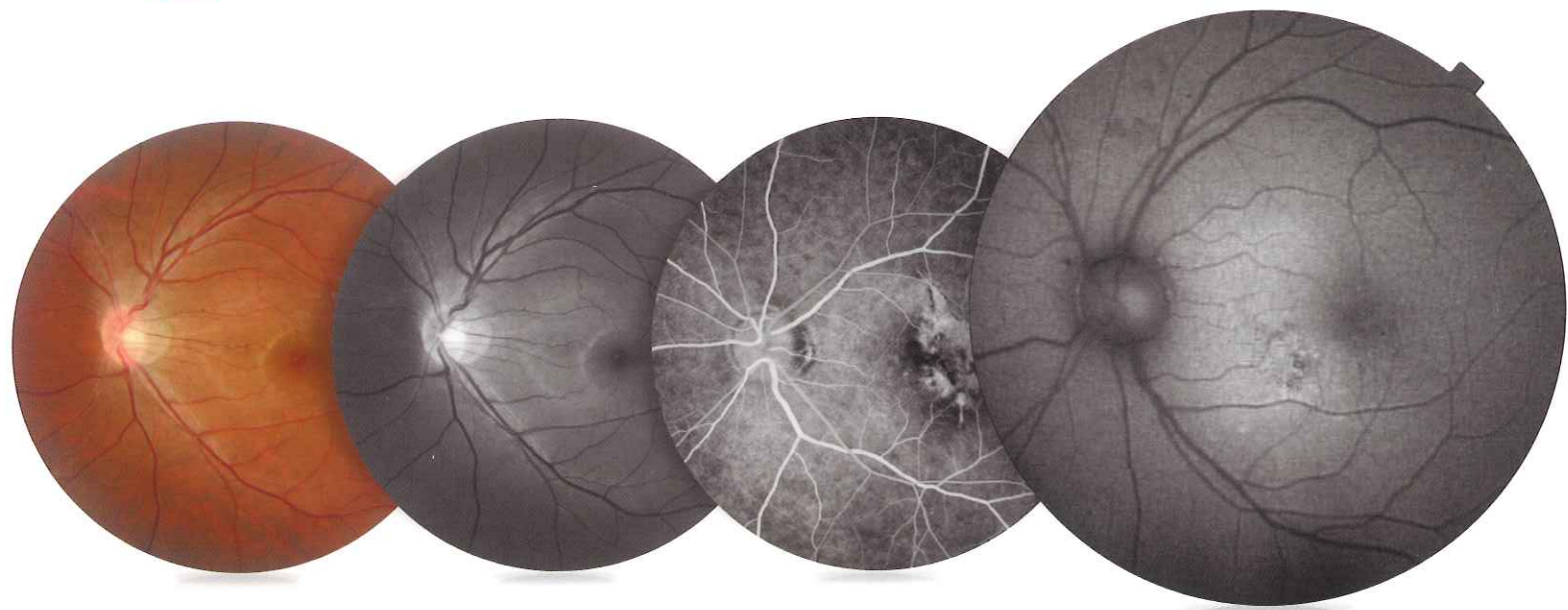


NEW TRC-NW8F *plus*
無散瞳眼底カメラ



Color + RedFree* + FA + **FAF**

被検者にやさしい低光量撮影、多彩な眼底撮影
そしてついに FAF 撮影までも可能にした
多機能 & コンパクト無散瞳眼底カメラ



特 徴

- › カラー・レッドフリー*・FA・FAF と多彩な撮影機能を搭載
- › 被検者にやさしい低光量撮影
- › オートフォーカス・オートシャット機能で簡単撮影
- › 小瞳孔モード搭載
- › 使い勝手で選べるシステム構成

* カラー画像を処理し擬似的にレッドフリー表示をするデジタルレッドフリーです。

TRC-NW8F plus

無散瞳眼底カメラ



シンプルで簡単な操作性

専用ソフトの“EZ Capture for TRC-NW8F plus”をインストールしたPCと組み合わせることで直感的な操作で簡単に眼底画像や患者データなどの情報を保存することができます。またFAF撮影やFA撮影への切り替えも本体を操作するだけでソフトも連動して切替わるので撮影もスムーズに行うことができます。

FA

ボタンを押すだけでFA撮影モードに切替え

FAF

切替えノブを引き出すだけでFAF撮影用フィルターに切替え

RedFree

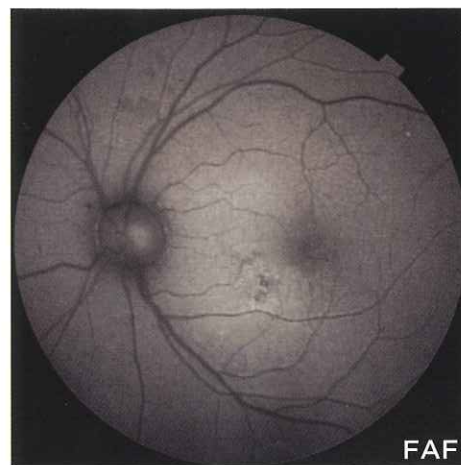
アイコンをクリックするだけでレッドフリー*画像を取得

ID 999-99-9999 TOPCON
 FA 00:00:35 R 63Ws ISO : 1000 Fixation : Center

Capture Mode	Timer	Shot
Color		0
FA	00:00:35	5
Auto Fluo		0

明瞭なFAF画像

TRC-NW8F plusのFAF撮影では、リポフスチンの自発蛍光を効率良く撮影でき、またキサントフィルの吸収を避けることを考慮した波長帯域を使用しているため、黄斑部下を明瞭に写し出すことができます。これにより、加齢黄斑変性における網脈絡膜萎縮の変化などの観察に大変有用です。カラー・レッドフリー*・FAに加え、FAF撮影機能を1台に集約したTRC-NW8F plusは、マルチな実用性で診療を強力にサポートします。



* カラー画像を処理し擬似的にレッドフリー表示をするデジタルレッドフリーです。

販売名:無散瞳眼底カメラ TRC-NW8F 医療機器認証番号: 221AABZX00175000

※画面はハメコミ合成です。

※カタログと実際の商品の色とは、撮影・印刷の関係で多少異なる場合があります。

※カタログ掲載商品の仕様及び外観は改良のため予告なく変更されることがあります。

注意 正しく安全にお使いいただくため、ご使用前に必ず「取扱説明書」をよくお読み下さい。



(株)トプコン本社



(株)トプコン本社・工場・営業所



(株)トプコン本社

株式会社トプコンメディカルジャパン

本社	〒174-8580	東京都板橋区蓮沼町75-1	TEL. (03)5915-1800	FAX. (03)5915-1805
営業本部	〒174-8580	東京都板橋区蓮沼町75-1	TEL. (03)5915-1803	FAX. (03)5915-1805
システム部	〒174-8580	東京都板橋区蓮沼町75-1	TEL. (03)3558-3272	FAX. (03)3558-3736
サービス部	〒174-8580	東京都板橋区蓮沼町75-1	TEL. (03)5915-1804	FAX. (03)5915-1805
東京営業所	〒113-0033	東京都文京区本郷3-40-10(三翔ビル本郷7F)	TEL. (03)3813-6511	FAX. (03)3813-6512
札幌営業所	〒060-0034	札幌市中央区北4条東2-1(岩崎ビル6F)	TEL. (011)207-3250	FAX. (011)207-3251
秋田営業所	〒010-1617	秋田市新屋松美ヶ丘東町6-38	TEL. (018)862-2038	FAX. (018)862-1283
仙台営業所	〒983-0842	仙台市宮城野区五輪1-6-6(ソキア・トプコン仙台ビル3F)	TEL. (022)292-3009	FAX. (022)292-3018
横浜営業所	〒224-0021	横浜市都筑区北山田1-14-23	TEL. (045)591-4471	FAX. (045)591-4476
名古屋営業所	〒461-0003	名古屋市東区筒井2-12-34(ABCサクラガーデンビル1F)	TEL. (052)934-0761	FAX. (052)934-0762
京都営業所	〒601-8414	京都府京都市南区西九条蔵王町30-1	TEL. (075)280-0017	FAX. (075)280-0018
大阪営業所	〒577-0012	大阪市長田東1-3-12	TEL. (06)7670-0061	FAX. (06)7670-0063
広島営業所	〒733-0013	広島市西区横川新町8-22(ランドマーク横川)	TEL. (082)294-8971	FAX. (082)294-8994
松山営業所	〒791-1105	松山市北井門2-12-7(エチャンジュ松山103)	TEL. (089)969-1427	FAX. (089)969-1428
福岡営業所	〒812-0006	福岡市博多区上牟田1-3-6	TEL. (092)483-3751	FAX. (092)483-3753

製造販売 株式会社トプコン ホームページ <http://www.topcon.co.jp>

本社・アイケア国内営業部 〒174-8580 東京都板橋区蓮沼町75-1 TEL. (03)3558-2506
 (株)トプコンサービス 〒174-0051 東京都板橋区蓮沼町75-1 (株)トプコン内 TEL. (03)3965-5491

Kowa



Technology for Life Science

2D/3D 無散瞳眼底カメラ・解析システム

コーワ
nonmyd WX^{3D}
RETINAL CAMERA

