

Canon

デジタル眼底カメラ

CR-2

Digital Retinal Camera

医療機器認証番号: 222AGBZX00219000



EOSテクノロジーによる眼底撮影専用デジタルカメラを搭載
高画質 無散瞳デジタル眼底カメラ

世界初*無散瞳眼底カメラ専用デジタルカメラを搭載。
コンパクトながら、使いやすく高画質。
信頼性の高い眼底検査の実現に貢献します。

長年培われた眼底撮影技術を結集した、
眼底撮影専用のデジタルカメラが誕生しました。
デジタルカメラを専用化することで、業界最小*、最軽量*を実現。
キヤノンならではの優れたAE(自動露出)機能を備え、
眼底写真をより正確に、忠実に再現することが可能です。
ジョイスティックおよび操作パネルも、より使いやすく進化。
より充実した基本機能と合わせて、さまざまな運用に対応します。

*2010年7月キヤノン調べ



CR-2

Digital Retinal Camera



■圧倒的なコンパクト・ボディ

CR-2は、小さい。そして軽い。このコンパクトさが最大の特長です。省スペース化、可搬性向上はもちろんのこと、検者と被検者の距離が近くなることから、介助もより容易になります。



■AE機能搭載、専用デジタルカメラ

眼底撮影専用デジタルカメラとしたことで、眼底の暗部・明部の階調をより忠実に再現可能となり、1枚の眼底画像からより多くの診断に適した情報を得ることができます。



また、観察時の被検眼の明るさにより、観察光量と撮影光量を自動的に調節するAE機能を搭載。つねに適切な観察光量と撮影光量で撮影を行います。

■より小瞳孔に対応 (所要最小瞳孔径3.3mm)

CR-2は小瞳孔モードでの撮影を従来機 (CR-1 MarkII) の3.7mmから3.3mmと大幅に撮影所要範囲を広げました。キヤノン独自の画像表現技術と相まって小瞳孔下における画質が向上しました。

■低光量撮影に対応

CR-2は、標準モード (ISO 1600) のほかに2種類の低光量モードを装備しています。低光量モード1・2は被検者の縮瞳が少なく、左右眼撮影などの連続撮影の検査時間が大幅に短縮されます。

低光量モード1 ISO 3200 / 低光量モード2 ISO 6400



キヤノンならではの高画質に加え、
使いやすさもさらに向上しました。

眼底撮影専用のデジタルカメラにより、鮮明な診断画像を提供。
ジョイスティックを持ちながらも指先が届く範囲に操作ボタンを配置。
使いやすさをさらに向上させ、
快適な操作をサポートします。



前眼部カラー撮影



ダイヤル切り替えにより、角膜や瞳孔などの前眼部カラー撮影が行えます。



X2撮影

X2撮影モードにより、眼底画像を拡大撮影することができます。



撮影光量調整ボタン

観察光量調整ボタン

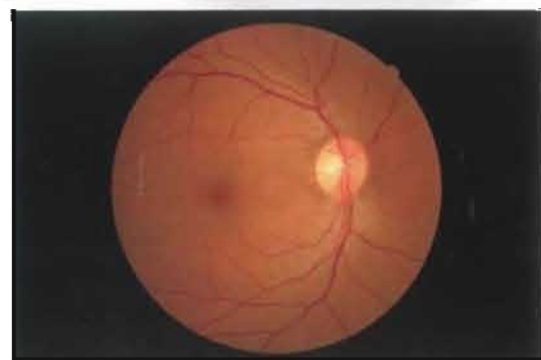
顎受け上下動スライド式ボタン

小瞳孔径撮影ボタン

内部固視灯ボタン

■ より鮮明な画像

縮瞳などの影響で暗くなり
がちな眼底画像周辺部をキヤノン独自の画像表現技術により、
乳頭部分の白飛びのない、明るく鮮明な画像を提供します。



使い易さを追求、新ジョイスティック

新しい発想で新開発。電動化により軽く回すだけで上下動する他、前眼/眼底切換えボタンをジョイスティック上部に、フォーカスダイヤルをジョイスティック下部に設けました。これにより、位置合わせ、ピント合わせ、撮影ボタンが一体となり片手操作で撮影ができるようにしました。

前眼/眼底切替ボタン

撮影ボタン

本体部上下動ダイヤル

フォーカスダイヤル

内部固視灯

CR-2の内部固視灯は、標準位置から自由に位置を変えていただくことができます。また、オプションとして外部固視灯もご用意しております。

操作パネルのボタン位置改善

操作パネルにはよく使うボタンのみを配置することで、直感的な操作が可能になりました。また、ボタン自身が光る自照式を採用しており、暗室での撮影時に役立ちます。

■ あご受けの高さを改善

従来に比べあご受けの位置を低めに設計。小柄な方でも無理のない姿勢で検査を受けていただけます。



使いやすいソフトウェアを
標準装備しています。

CR-2用のパソコン*には、眼底検査の実施に必要な機能を網羅したソフトウェアを標準装備しています。

ソフトウェアは各種画像ファイル形式をサポートしており、病院健診システムから、眼底ファイリングシステムなど、様々なシステム連携を容易に行うことができます。

*弊社から出荷されたパソコンに限ります。

多彩な機能を備えた画像ファイリングソフト（標準装備）

Capture i for CR-2

■ 簡単便利なプリントアウト機能

Capture i for CR-2では、通常のプリントアウトの他、より簡単な、そしてお客様の運用実態に合わせたプリントアウト機能を装備しております。

自動プリントアウト機能

Capture i for CR-2では、便利な自動プリントアウト機能を装備しております。設定により撮影後、プリントアウトボタンを押すなどの面倒な手間がかかりません。

・撮影後、自動でプリントアウトを致します。失敗した画像は、プリントアウト前に削除をしていただくことができます。

選択画像の一括プリントアウト

検査が全て終了した後に、まとめてプリントアウトを行うことができます。

- ・選択中の画像を一括プリント
- ・指定された日付の画像だけ一括プリント
- ・必要な患者様分のみ選択して一括プリントアウト



■ もっと簡単に



Capture i for CR-2では、PCのみならずテンキーによる患者様情報の入力、プリントアウト、画像削除、検査終了操作が可能です。PCが苦手な方でも、迷わず検査を進めることができます。



■ 運用例

院内で撮影から読影、診察までの運用

撮影された画像はすぐさま読影や、診察の現場で見ることができます。画像はIDや名前ですぐに検索ができ、過去画像の参照も容易にできます。



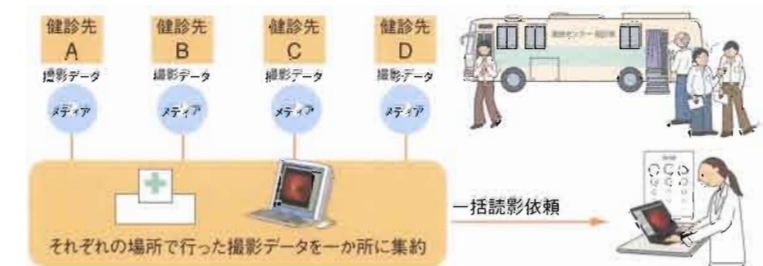
院内で撮影、読影は外部で行う運用

簡単な操作で読影依頼データのみの抽出が可能です。読影先では特別な操作をすることなく、簡単迅速に読影できます。



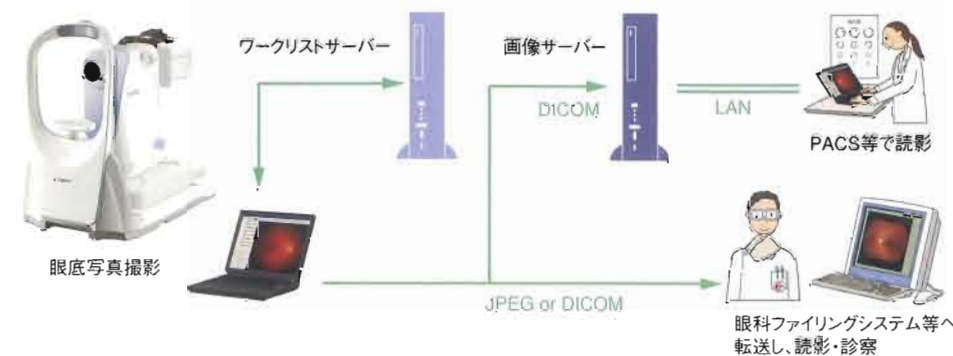
出張健診における運用

検査場所の情報を記録しておくので、数か所で撮影した眼底画像データを、1か所にまとめて管理することができます。また、集約したデータは一つにまとめて読影依頼を行うことが可能です。



■ 様々なシステムとの連携が可能

※詳細については、営業担当者までお問い合わせください。



2つの転送先へ同時送信することができます。

- 画像システム
- 健診システム
- 眼科ファイリングシステム

5つの画像出力に対応します。

- DICOMストレージ
- DICOMエクスポート
- JPEGエクスポート
- CR-DG10互換ファイル (JFIF)
- 眼科検査機器標準ファイル (JPEG+XML)

主な仕様

形式	無散瞳型
撮影モード	カラー、デジタルレッドフリー、デジタルコバルト
眼底観察方式	付属デジタルカメラユニット背面液晶モニター
撮影画角	45度
所要最小瞳孔径	φ4.0mm (SP mode: φ3.3mm)
変倍機能	2変倍 (デジタル)
付属デジタルカメラ	CR-2専用デジタルカメラユニット by Canon EOS Technology
有効画素数	1,510万画素
視度補正範囲	補正レンズなし: -10D~+15D 負レンズ使用時: -31D~-7D 正レンズ使用時: +11D~+33D
作動距離	35mm
ピント合わせ方式	スプリット輝線合致式
作動距離合わせ	前眼部観察: 二重像合致式 眼底観察: 輝点結像式
内部固視灯	LEDドットマトリックス
観察光源	赤外光IRED
撮影光源	白色LED
作動範囲	ステージ: 前後70mm、左右100mm、本体上下: 30mm
使用環境	温度: 10℃~35℃ 湿度: 30%RH~90%RH
外観寸法	305mm×500mm×473mm
重量	15.0kg
一般的名称	眼底カメラ
JMDNコード	10551000
クラス分類	管理医療機器、特定保守管理医療機器

CR-2 基本構成

CR-2本体
AC電源コードセット
デジタルカメラ (CR-2専用)
デジタルカメラカバー
ビデオケーブル
CD-ROM (Retinal imaging control software NM2)
簡易ファイリングソフトウェア
取扱説明書 (本体, コントロールソフトウェア)
対物レンズキャップ
ダストカバー
顎受け紙 (100枚)

オプション

外部固視灯
顎受け紙 (500枚)
電動光学台
簡易暗幕
パソコン
外部モニター
プリンター
USBケーブル
絶縁トランス

*仕様、外観等は予告なく変更する場合があります。

製品に関する情報はこちらでご確認いただけます。



©キヤノン 医療機器 ホームページ

canon.jp/medical

製造販売元: キヤノン株式会社 〒146-8501 東京都大田区下丸子3-30-2

キヤノンマーケティングジャパン株式会社 医療機器営業本部

東京 〒108-8011 東京都港区港南2-16-2 TEL (03) 3740-3420
 仙台 〒980-8560 仙台市青葉区国分町3-6-1 TEL (022) 217-3201
 名古屋 〒460-8532 名古屋市中区錦1-11-11 TEL (052) 209-6070
 大阪 〒530-8260 大阪市北区梅田3-3-10 TEL (06) 4795-9076
 福岡 〒812-0017 福岡市博多区美野島1-2-1 TEL (092) 441-0030

Canon キヤノン株式会社
 キヤノンマーケティングジャパン株式会社

〒108-8011 東京都港区港南2-16-6 CANON STOWER

●お求めは信用のある当店で

2010年11月現在

1110S26