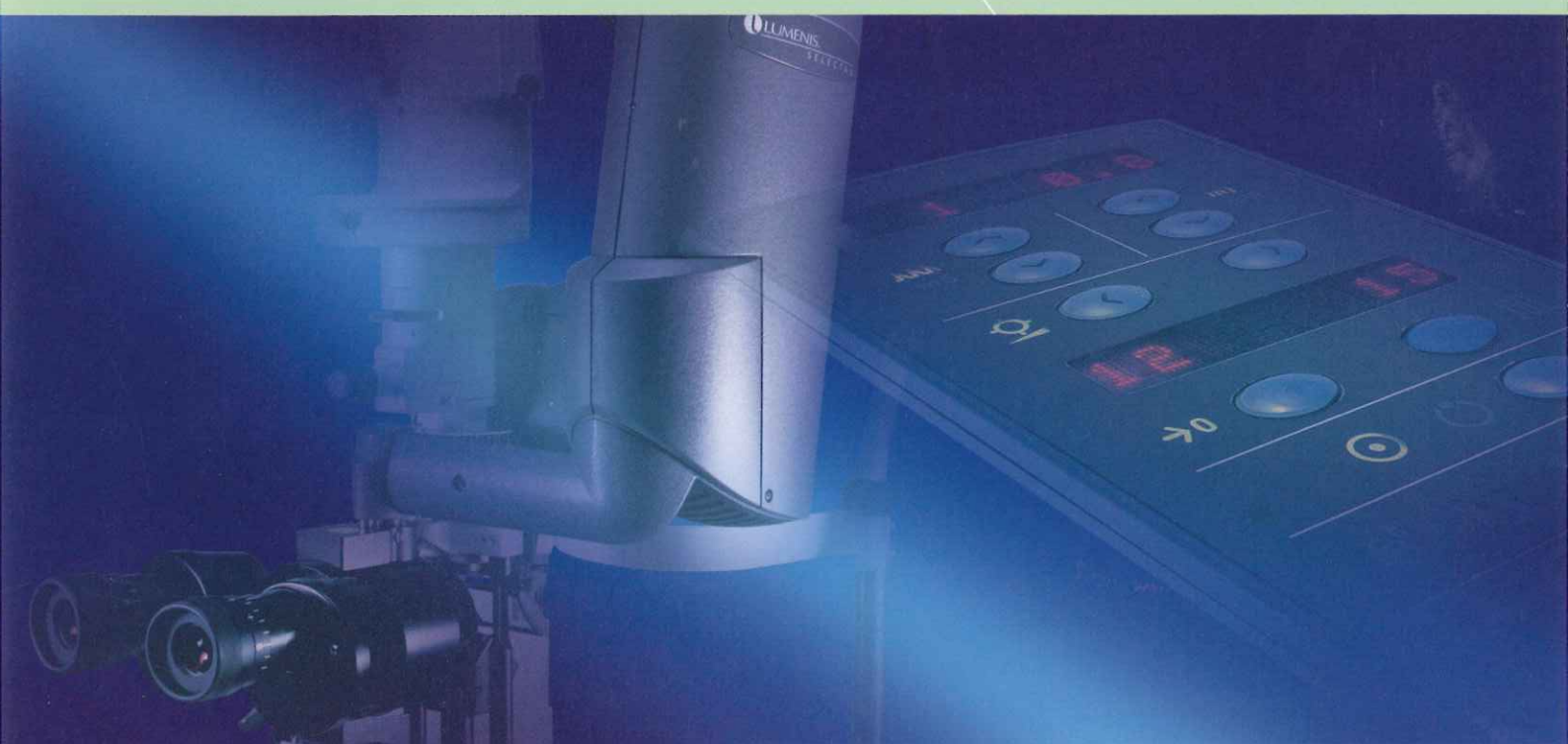




# セレクトタII **Selecta II**



For Selective Laser Trabeculoplasty (SLT)

# Selecta II

## For Selective Laser Trabeculoplasty (SLT)

- 選択的加熱分解理論\*を応用した、最新の開放隅角緑内障レーザー治療です。
- 線維柱帯の有色素細胞のみを選択的に非加熱照射します。
- 線維柱帯構造や有色素細胞には影響を与えずに房水流出抵抗を軽減します。
- 低侵襲で合併症ありません。
- ALT既施行眼に対しても新しい選択肢となります。
- 優れた眼圧下降効果が得られます。

※ 特定の色素は一定の波長の光をよく吸収し、レーザーの出力と照射時間が熱損傷に直接関係する。

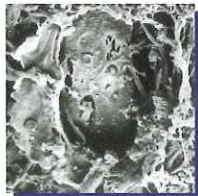
仕 様		承認番号：21500BZY00148000
レーザー	Qスイッチ Nd:YAG 半波長	532nm
パルス幅	3ナノセカンド	
エネルギー	0.1~2mj以下	
パルス設定	シングルパルス	
スポットサイズ	400ミクロン	
エイミングビーム	ダイオードレーザー 連続可変	
冷却方式	空冷	
電 源	100V, 50/60Hz	
サイズ(電源モジュール)	(W)220×(D)300×(H)430mm	
重 量	11kg	



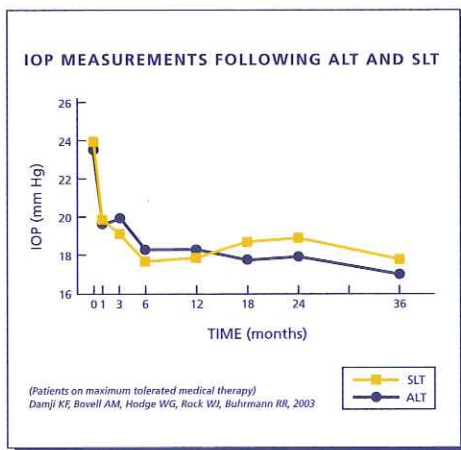
設置例



SLT後の線維柱帯組織



ALT後の線維柱帯組織



### OLSLT ラティナ SLTレーザーレンズ

選択的レーザー線維柱帯形成術(SLT)のために設計されました。等倍率のためレーザースポットサイズおよびレーザーエネルギー密度が変わりません。また前部のレンズ表面が傾斜しているためレーザービームプロファイルが新円で、歪みのないシャープな像が得られます。

承認番号：20900BZ00038000

●本カタログに掲載の仕様・形状は、改良等の理由により予告なしに変更する事があります。



製造販売業者 **株式会社 日本ルミナス**

本社：〒108-0071 東京都港区白金台3-19-1 第31興和ビル Tel: 03-5789-8300 Fax: 03-5789-8310  
E-mail: ophlaser.japan@lumenis.com URL: http://www.lumenis.co.jp

大阪支社

大阪市淀川区宮原4-6-18  
新大阪和幸ビル3F  
Tel: 06-6350-7780  
Fax: 06-6350-7781

仙台営業所

仙台市泉区泉中央3-10-3  
泉セントラルビル204  
Tel: 022-772-5201  
Fax: 022-772-5202

名古屋営業所

名古屋市中区丸の内3-17-6  
ナカトウ丸の内ビル2F  
Tel: 052-971-2351  
Fax: 052-971-2355

福岡営業所

福岡市博多区博多駅東3-12-1  
アバダンント95ビル1F  
Tel: 092-412-5522  
Fax: 092-412-5588