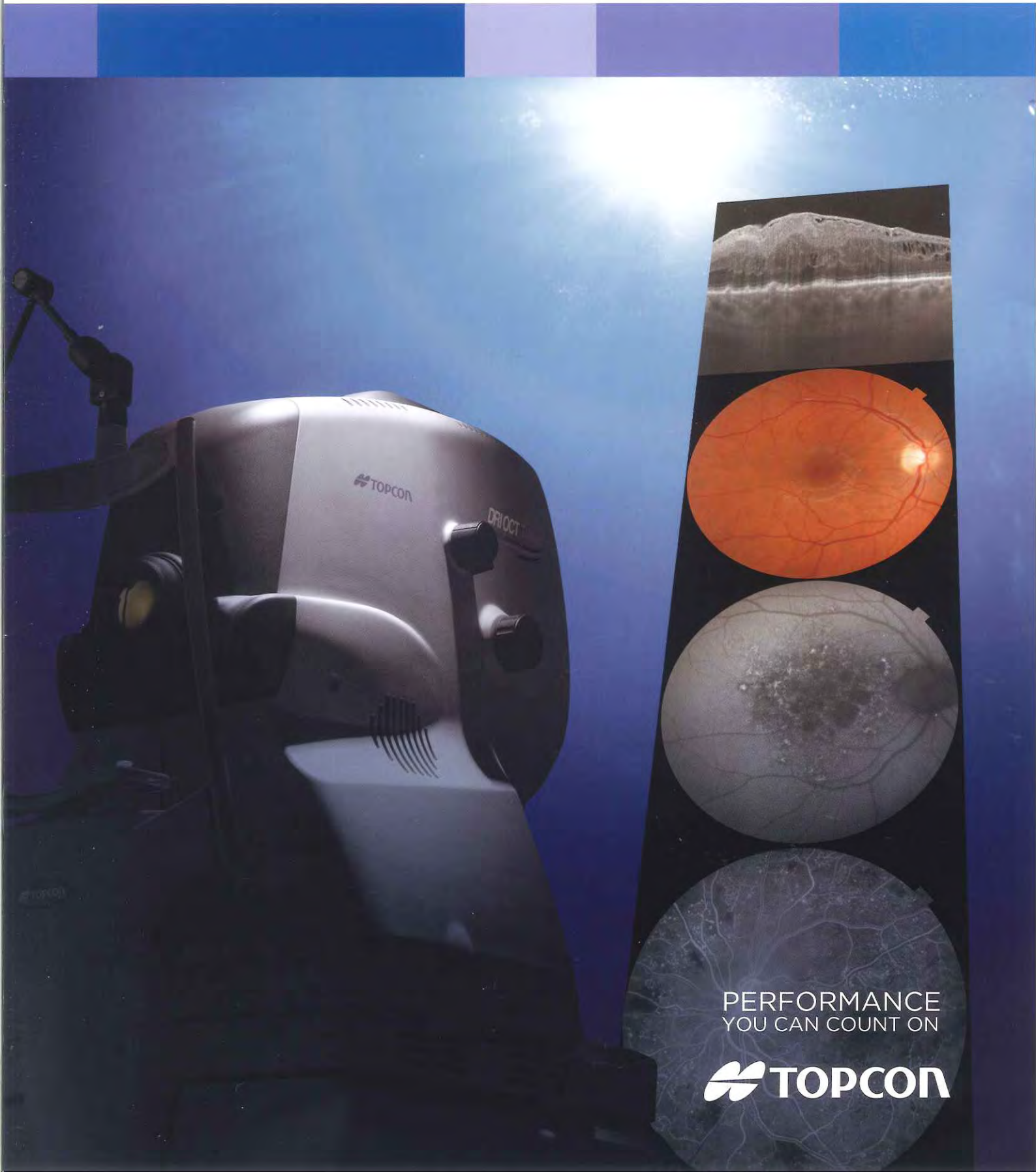


DRI OCT Triton

3次元眼底像撮影装置

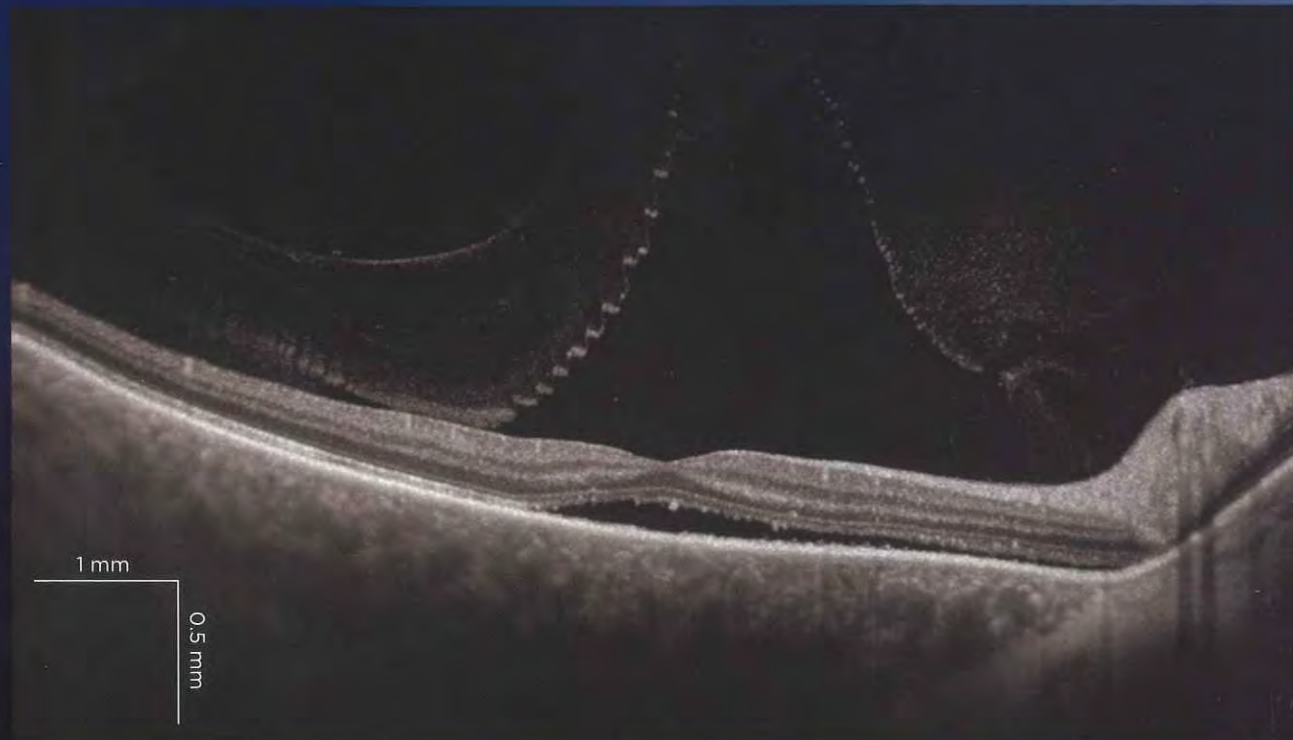


PERFORMANCE
YOU CAN COUNT ON

 **TOPCON**

Case Sample 症例

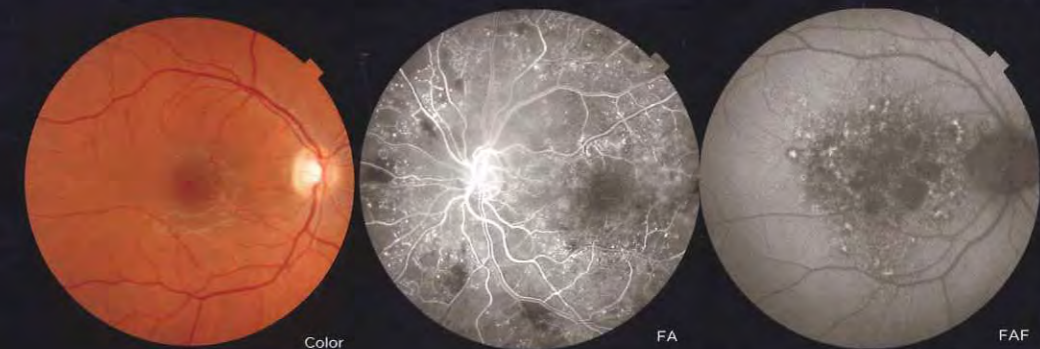
DEEP RANGE IMAGING WITH MULTI FUNCTION



DRI OCT Triton はスウェプトソース光源を採用したことにより高速スキャンを可能とし、世界最速*1 100,000A-scans/秒を実現しています。これに加え深さ方向に対する感度減衰が少ないこと、組織侵透度の高い1,050nm光源を使用していること、これらが合わさることにより、硝子体から網膜後面、さらに脈絡膜、強膜に至るまでの広範な領域を明瞭かつ高精細に描写することが可能です。

DRI OCT Triton は OCT 撮影機能の他に眼底カメラ機能も搭載しています。一回の操作で OCT 像の他に、カラー眼底画像、FA画像、もしくはFAF画像を取得でき*2、診療効率の向上に寄与します。また眼底画像は、明瞭かつシャープに描写され、血管の様子や黄斑部のコントラストなども高精細な画像で観察することができ、診断をサポートします。

100,000
A-scans/sec.



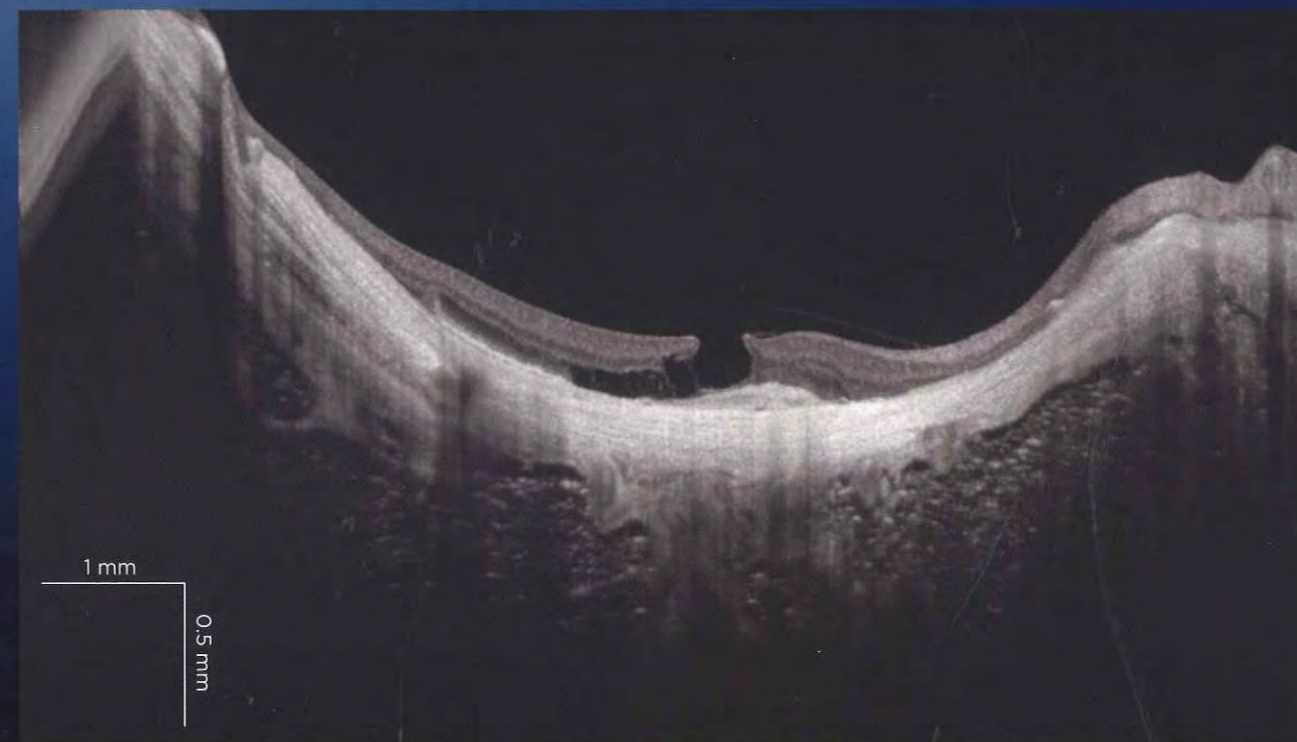
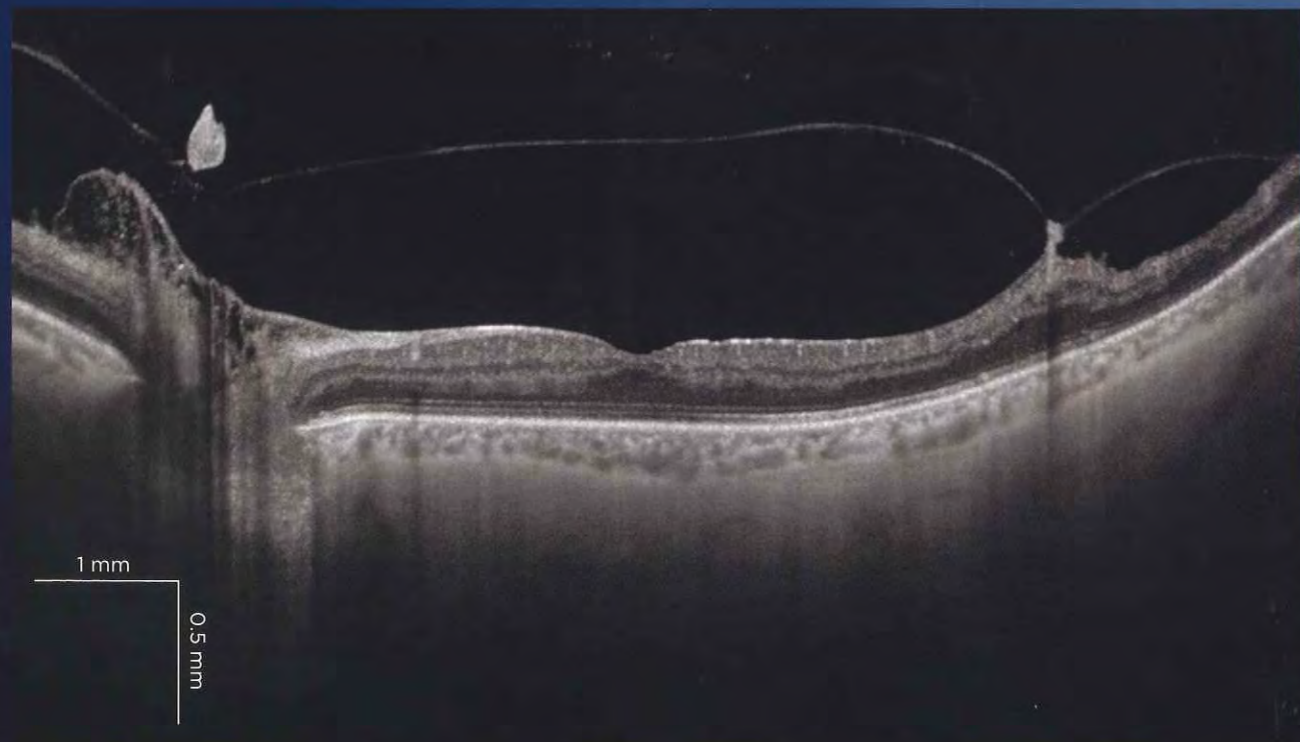
DRI OCT Triton
3D OPTICAL COHERENCE TOMOGRAPHY

See, Discover, Explore

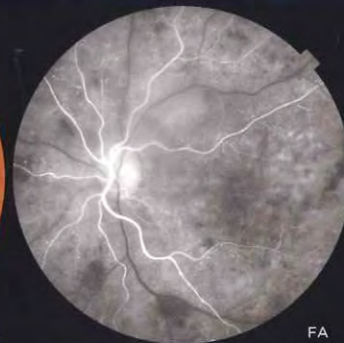
*1 2014年11月現在トプコン調べ
*2 DRI OCT Triton : OCT / カラー / Red free, DRI OCT Triton plus : OCT / カラー / Red free / FA / FAF (FA/FAFはDRI OCT Triton plusのみ)

Case Sample 症例

DEEP RANGE IMAGING WITH MULTI FUNCTION



Color



FA



FAF

DRI OCT Triton
3D OPTICAL COHERENCE TOMOGRAPHY

See, Discover, Explore

DRI OCT Triton

3D OPTICAL COHERENCE TOMOGRAPHY

販売名：3次元眼底像撮影装置 DRI OCT Triton
 医療機器認証番号：226AABZX00146000

Not available in all countries, please check with your distributor for availability in your country

※画面はハメコミ合成です。
 ※カタログと実際の商品の色とは、撮影・印刷の関係で多少異なる場合があります。
 ※カタログ掲載商品の仕様及び外観は改良のため予告なく変更されることがあります。

注意 正しく安全にお使いいただくため、
 ご使用前に必ず「取扱説明書」をよくお読み下さい。



(株)トプコン本社



(株)トプコン本社



(株)トプコン本社

株式会社トプコンメディカルジャパン

本社	〒174-8580	東京都板橋区蓮沼町75-1	TEL.(03)5915-1800	FAX.(03)5915-1805
営業本部	〒174-8580	東京都板橋区蓮沼町75-1	TEL.(03)5915-1803	FAX.(03)5915-1805
システム部	〒174-8580	東京都板橋区蓮沼町75-1	TEL.(03)3558-3272	FAX.(03)3558-3736
サービス部	〒174-8580	東京都板橋区蓮沼町75-1	TEL.(03)5915-1804	FAX.(03)5915-1805
東京営業所	〒174-8580	東京都板橋区蓮沼町75-1	TEL.(03)6867-0123	FAX.(03)6867-0124
札幌営業所	〒060-0034	札幌市中央区北4条東2-1(岩崎ビル6F)	TEL.(011)207-3250	FAX.(011)207-3251
仙台営業所	〒980-0804	宮城県仙台市青葉区大町1-3-2 仙台MDビル1階	TEL.(022)722-0637	FAX.(022)722-0638
横浜営業所	〒224-0021	横浜市都筑区北山田1-14-23	TEL.(045)591-4471	FAX.(045)591-4476
名古屋営業所	〒461-0005	愛知県名古屋市中区東栄2-9-1高岳セントラルビルディング2階	TEL.(052)934-0761	FAX.(052)934-0762
大阪営業所	〒532-0004	大阪市淀川区西宮原1-5-15進徳第六ビル2階	TEL.(06)7659-2904	FAX.(06)7659-2906
広島営業所	〒733-0013	広島市西区横川新町8-22(ランドマーク横川)	TEL.(082)294-8971	FAX.(082)294-8994
松山営業所	〒791-1105	松山市北井門2-12-7(エシチャンジュル松山103)	TEL.(089)969-1427	FAX.(089)969-1428
福岡営業所	〒812-0042	福岡市博多区豊1丁目10-50 MR博多ビル	TEL.(092)483-3751	FAX.(092)483-3753

製造販売 株式会社トプコン ホームページ <http://www.topcon.co.jp>

本社・アイケア国内営業グループ 〒174-8580 東京都板橋区蓮沼町75-1 TEL.(03)3558-2506
 (株)トプコンサービス 〒174-8580 東京都板橋区蓮沼町75-1 (株)トプコン内 TEL.(03)3965-5491

大豆インキを使用しています。

©2014 株式会社トプコン

Printed in Japan 2014 11-20 NP E124-1