

無散瞳眼底カメラ  
NW500



# 撮れる

最小瞳孔径 2.0mm<sup>1</sup>

50°の撮影画角

ワンタッチ操作

フルオート撮影

再撮影を少なく

ワークフローの効率化に貢献



## 特長



撮影最小瞳孔径  
2.0mm<sup>1</sup>



高画質眼底画像<sup>2</sup>



10.4インチ大型コントロール  
パネルでかんたん操作



撮影ポジション自在



コンパクト  
省スペース



多彩な運用形態

<sup>1</sup> 模型眼による  
<sup>2</sup> 当社従来機比

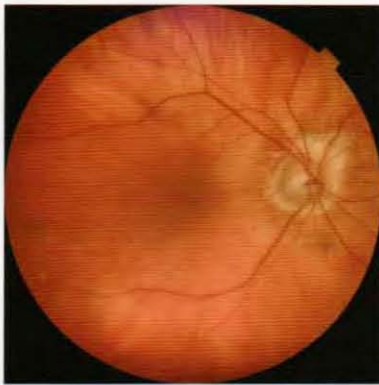
## 高画質眼底画像<sup>2</sup>

50°の撮影画角で、より広いエリアが撮影できます。

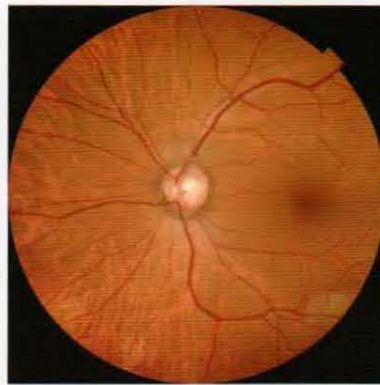
2.0mmまでの瞳孔径が撮影可能なため、暗室はもちろん明室でも

シャープで自然な色味の眼底画像を提供します。<sup>1,2</sup>

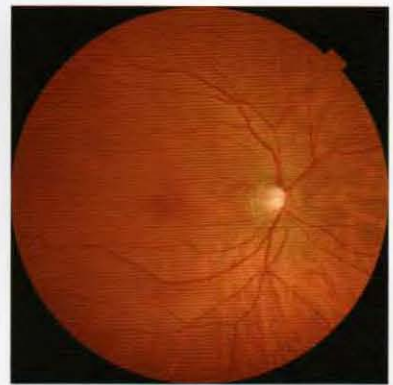
### 症例画像



白内障 (瞳孔径: 2.0mm)



緑内障 (瞳孔径: 3.0mm)



糖尿病網膜症 (瞳孔径: 3.0mm)

画像提供: Michael H. Chen, OD

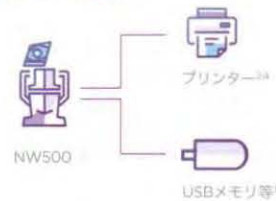
## 多彩な運用形態

NW500は撮影データを直接USBメモリへの保存や、LANケーブルを繋いで直接PACS (DICOMサーバー) へのデータ連携に対応しています。

スペースの限られる移動健診<sup>\*</sup>でも、PC無しで撮影が可能。様々な運用形態を提供しています。

<sup>\*</sup>持ち運びには NW500 専用のキャリーケースが必要です。

### スタンドアロン構成



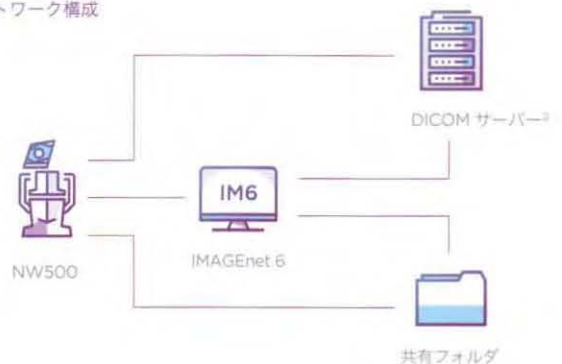
### 移動健診



### PC 構成



### ネットワーク構成



<sup>①</sup>市販品  
<sup>④</sup>LANまたはWi-Fi接続

## 仕様

撮影画角	50° ± 5%
作動距離	35.5mm ± 0.3mm
撮影可能瞳孔径	通常時: φ 2.5mm 以上 小瞳孔時: φ 2.0mm 以上
固視標	内部固視標: OLED 外部固視標: LED
視度測定範囲	
視度補正レンズなし	-13D ~ +12D
マイナス視度補正レンズ使用時	-33D ~ -12D
プラス視度補正レンズ使用時	+11D ~ +40D
電氣的定格	
電源電圧	AC100V
電源入力	70 - 120VA
周波数	50-60Hz
寸法	519 ~ 769(H) x 540 ~ 680 (D) x 332 ~ 426(W) mm (許容差 ± 10%)
質量	20kg

## 別売付属品

## その他オプション (株)トプコンメディカルジャパン取扱製品



外部固視標



・キャリアケース



・USBメモリ等



・バーコードリーダー

- ・光学台
- ・プリンター
- ・PC
- ・LANケーブル



販売名: 無散瞳眼底カメラ NW500

医療機器認証番号: 304AABZX00008000

管理医療機器 クラスII

販売名: 眼科データ管理システム IMAGEnet 6

医療機器認証番号: 227AABZX00081000

管理医療機器 クラスII

※ USBメモリ等、バーコードリーダー、光学台、プリンター、PC、LANケーブルは市販品です。

※画面はハメコミ合成です。

※カタログと実際の商品の色とは、撮影・印刷の関係で多少異なる場合があります。

※カタログ掲載商品の仕様及び外観は改良のため予告なく変更されることがあります。

### 注意

正しく安全にお使いいただくため、ご使用前に必ず「取扱説明書」をよくお読み下さい。

クラス1のレーザー製品  
(IEC60825-1:2007)

クラス1のレーザー製品  
(IEC60825-1:2014)



## 株式会社トプコンメディカルジャパン ホームページ <https://topconhealthcare.co.jp>

本社	〒174-8580 東京都板橋区蓮沼町75-1	TEL.(03)5915-1800	FAX.(03)5915-1805
ICT事業推進部	〒174-8580 東京都板橋区蓮沼町75-1	TEL.(03)5915-1804	FAX.(03)5915-1805
カスタマーサポート部	〒174-8580 東京都板橋区蓮沼町75-1	TEL.(03)5915-1621	FAX.(03)5915-1805
東京営業所	〒174-8580 東京都板橋区蓮沼町75-1	TEL.(03)6867-0123	FAX.(03)6867-0124
札幌営業所	〒064-0807 北海道札幌市中央区南7条西1-21-1 第3弘安ビル6F	TEL.(011)520-2150	FAX.(011)520-2151
仙台営業所	〒980-0804 仙台市青葉区大町1-3-2 仙台MDビル1階	TEL.(022)722-0637	FAX.(022)722-0638
横浜営業所	〒224-0032 横浜市中区磯子区中央11-3フェルネスセンタープラザビル101号室	TEL.(045)949-3600	FAX.(045)949-3604
名古屋営業所	〒461-0005 名古屋市中区東栄2-9-1 高岳セントラルビルディング2階	TEL.(052)934-0761	FAX.(052)934-0762
大阪営業所	〒532-0004 大阪市淀川区西宮原1-5-15 進徳第六ビル2階	TEL.(06)7659-2904	FAX.(06)7659-2906
広島営業所	〒733-0013 広島市西区横川新町8-22(ランドマーク横川)	TEL.(082)294-8971	FAX.(082)294-8994
松山営業所	〒791-1105 松山市北井門2-12-7(エシヤンジェル松山103)	TEL.(089)969-1427	FAX.(089)969-1428
福岡営業所	〒812-0042 福岡市博多区豊1丁目10-50 MR博多ビル	TEL.(092)483-3751	FAX.(092)483-3753

製造販売 株式会社トプコン ホームページ <https://topconhealthcare.jp/ja/>

本社・アイケア事業本部 〒174-8580 東京都板橋区蓮沼町75-1 TEL.(03)3558-2506