

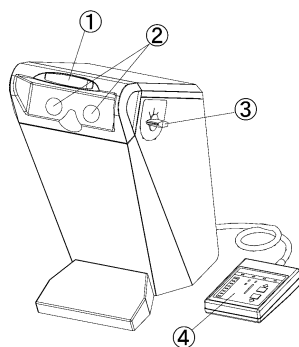
医06 視力表及び色盲検査表  
一般医療機器 特殊視力検査装置 70973000  
**コンパクト視力計 CA-1000**

**【形状・構造及び原理等】**

1. 構成

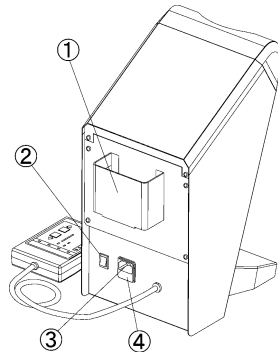
本体(コントローラー含む)

本体前面、右側面



- ①額当て
- ②接眼部覗孔
- ③検査距離切換ダイヤル
- ④コントローラー

本体背面、左側面



- ①コントローラーホルダー
- ②電源スイッチ
- ③電源インレット
- ④ヒューズホルダー

2. 機器の分類

電撃に対する保護の形式による分類: クラス I  
電撃に対する保護の程度による装着部の分類: B形装着部

3. 電氣的定格

電源電圧: 交流100V 50/60Hz  
電源入力: 5VA+15%以下

4. 寸法及び重量

寸法: 220mm(W)×275mm(D)×409(H)mm  
重量: 6kg

5. 原理

- ・被検眼から33cm離れた位置に視標が配置されている。その間にレンズを介することにより光学的に5mまたは50cmの検査距離を生成し視力検査を行う。
- ・立体視の原理は、左右の眼それぞれにほぼ同じ絵柄を見せる一方、その内一部の絵柄のみ意図的に左右に位置をずらすことで融像した際に立体感を生じさせる。
- ・左右の目にそれぞれ異なる絵柄を呈示し、融像した際にどの位置で重なるかを調べることで眼位を検査する。

**【使用目的又は効果】**

一般健康診断の視力検査やVDT作業従事者の基本的な視機能のスクリーニングを行うことを目的とする。

**【使用方法等】**

(使用方法)

被検者の顔を額当てにあてて固定し、両眼を開いて検査をします。

片眼視力検査

- (1) 検査距離切換ダイヤルを回して検査距離を設定しま

- す。
- (2) コントローラーの検査項目を「R 乱視 視力」または「L 乱視 視力」に設定します。
- (3) ランドルト環の切れ目の方向を、1番から順に上下左右で答えてもらいます。

両眼視力検査

- (1) 検査距離切換ダイヤルを回して検査距離を設定します。
- (2) コントローラーの検査項目を「R+L 立体視 視力」に設定します。
- (3) ランドルト環の切れ目の方向を、1番から順に上下左右で答えてもらいます。

乱視検査

- (1) 検査距離切換ダイヤルを回して検査距離を設定します。
- (2) コントローラーの検査項目を「R 乱視 視力」または「L 乱視 視力」に設定します。
- (3) ランドルト環の左側にある放射状の線視標(太陽のような絵)に、番号がついていることを被検者に確認してもらい、放射状の線の1本1本が全て同じ程度に見えるか質問します。もし、ハッキリまたは濃く見える線とボケて見える線がある場合は、その線の番号を答えてもらいます。

眼位検査

- (1) 検査距離切換ダイヤルを回して検査距離を設定します。
- (2) コントローラーの検査項目を「R+L 眼位」の位置に設定します。
- (3) 「矢印」が何番の「四角」を指しているかを答えてもらいます。

立体視検査

- (1) 検査距離切換ダイヤルを回して検査距離を設定します。
- (2) コントローラーの検査項目を「R+L 立体視」の位置に設定します。
- (3) 「★」、「■」、「▲」、「●」の立体視視標が、ランドルト環よりも手前に見えます。
- (4) 立体視視標の位置関係を「手前」または「奥」から順に答えてもらいます。

(使用後)

使用後は付属のダストカバーをかけること。

**【使用上の注意】**

<重要な基本的注意>

- 1. 本体の移動に際し、額当て部は持たないこと。[落下によるケガの原因となります]
- 2. 本装置は視機能のスクリーニングを目的としているため、正確な視力値の評価については眼科医の精密検査などを実施してください。

**【保管方法及び有効期間等】**

1. 保管方法

- (1) 水や薬品のかからない場所に設置すること。
- (2) 直射日光の当たる場所、高温、多湿の場所や、ほこり、塩分、イオウ分などを含んだ空気などにより、悪影響の生ずる恐れのない場所に設置すること。
- (3) 傾斜、振動、衝撃の無い安定した場所に設置すること。
- (4) 化学薬品の保管場所や、ガスの発生する場所に設置しないこと。

2. 保管・輸送条件(梱包状態)

温度: -20~+60℃  
湿度: 10~95%

3. 耐用期間

正規の保守点検を行った場合に限り8年[自己認証による]

取扱説明書を必ずご参照ください

**【保守・点検に係る事項】**

<使用者による保守点検>

- (1) 使用しないときはダストカバーを被せてください。
- (2) 長時間使用しないときには、電源コードをコンセントから抜いてください。
- (3) 本装置の清掃は柔らかい布でから拭きをしてください。  
汚れがひどいときには薄めた中性洗剤に浸して硬く絞った布で拭き、そのあと、から拭きをしてください。

<業者による保守点検>

弊社からの「点検リスト」に基づき、定期的な点検を行ってください。

**【製造販売業者及び製造業者の氏名又は名称等】**

製造販売業者

株式会社トーマコーポレーション  
愛知県名古屋市西区則武新町二丁目11番33号  
TEL(052)581-5321

製造業者

株式会社トーマコーポレーション

[販売業者（販売店）]