



| アイキューブ超音波画像診断装置 |

eyecubed | 

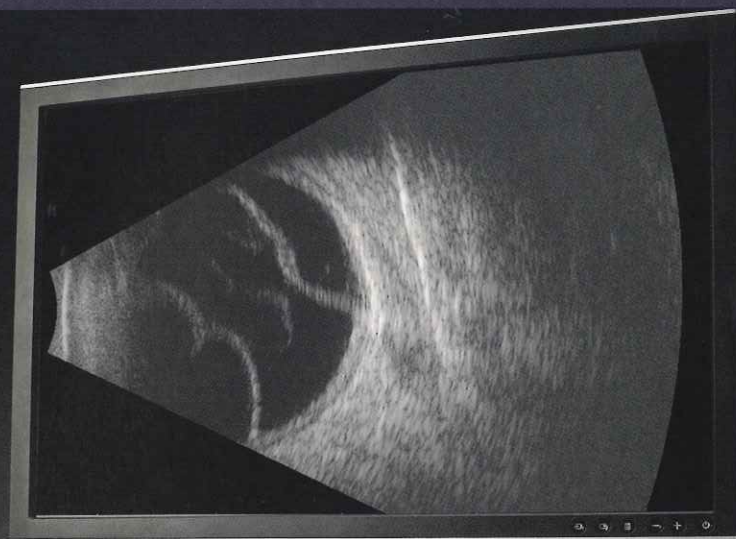
Diagnostic ultrasound
that delivers unparalleled
image resolution.



eyecubed | 

PREMIER DIAGNOSTIC ULTRASOUND

アイキューブ超音波画像診断装置は、技術的に相反する感度と解像度を高い次元で両立させた上質の画像を提供します。この装置は、最速で画像サンプルを取り込むことにより、リアルタイム画像と高質な動画モードを実現し、全ての測定・画像データは内蔵の大容量メモリーに蓄積されます。これらの特徴は、診断の質の向上に貢献し、また多彩なAモードとBモードプローブの組み合わせは、網膜専門医だけではなく前眼部の診断にも有効です。



Advantages

- ・ 上質のリアルタイムBモード画像・動画
- ・ 高感度・高解像度の10MHzと20MHzのBモードプローブ
- ・ 眼軸長測定用と診断用Aモードプローブ
- ・ 多種のIOLパワー計算式
- ・ 使いやすくシンプルなデザインのフロントパネル

About Ellex

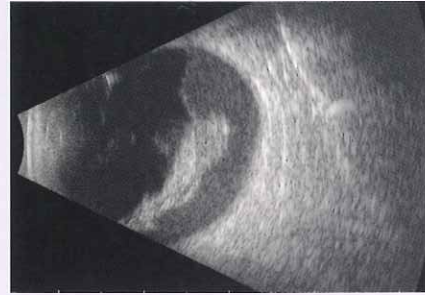
エレックス社は、1985年に最初の高性能眼科用レーザーを開発しました。以来、エレックス社が開発製造した14,000台以上の革新的で特徴のある白内障、網膜疾患、緑内障用レーザーが世界中で使用されています。

またエレックス社は、2006年より眼科用超音波診断装置を手掛け、眼科領域に特化した医療機器メーカーとして現在に至ります。

Why the Eye Cubed™ Delivers Superior Image Quality

高SN比を実現

独自の増幅器とプローブ設計は、最も高いSN比を実現しました。これにより、眼内で最も微細な出血や炎症性細胞の詳細を確認できます。



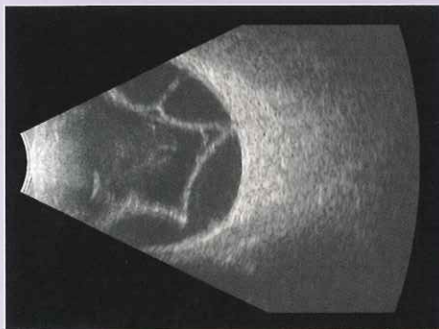
高速画像化

他に類を見ない1秒間に25枚の画像フレームを取込み、出血細胞の動きや膜の状態等の詳細な眼の活動をリアルタイムで把握できます。

高度な動画技術

アイキューブの動画技術は、診断に大変有効です。1検査あたり10秒で254枚の画像フレームを取込み、動画モードや画像フレーム単位での保存や再生が可能です。

B-Scan Modes

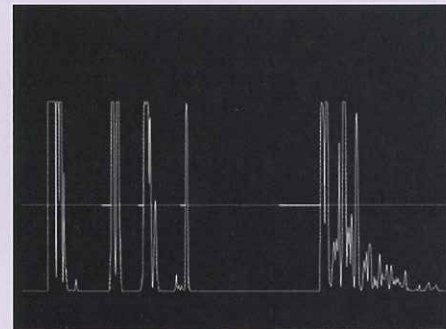


10MHz後極用プローブ

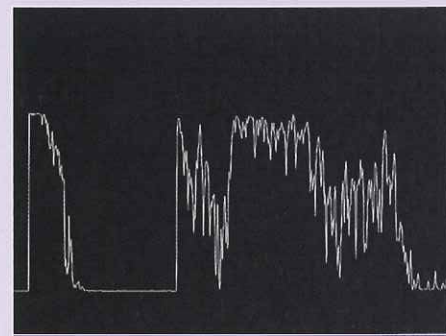


20MHz前眼部用プローブ

A-Scan Modes



眼軸長測定プローブ



診断用プローブ



One Powerful Vision

Eye Cubed Features

高解像度の画像

高解像度ワイドスクリーン(24インチ)を標準装備。正確なリアルタイム画像・映像を提供します。

超音波画像の保存

1TBの大容量リムーバブルHDDを搭載。大量の画像や映像の保存、再生が可能です。

多彩な組み合わせ

豊富な種類のプローブやアクセサリにより、ニーズにあったセット構成ができます。

後部照明付キーボード

暗室での扱いが容易です。

超音波の音速設定

特殊な症例で、眼組織ごとの超音波速度が任意に変更できます。

Product Specifications

Network and Connectivity

USB2.0ポート

マルチメディアリーダー

ネットワーク対応

Thermal "easy print" feature

Windows XP

Hardware Features

DVDバーナー

リムーバブルHDD(1TB)

高解像度ワイドスクリーン(24inch)

Bスキャンモード

後極部10MHzプローブ

走査方式 メカニカル・セクタースキャン方式

超音波周波数 10 MHz

ゲイン調節 27dB ~ 90dB

フレームレート 25枚/秒

走査角度 52度

表示深度 45mm

前眼部20MHzプローブ

走査方式 メカニカル・セクタースキャン方式

超音波周波数 20 MHz

ゲイン調節 27dB ~ 90dB

フレームレート 13枚/秒

走査角度 30度

表示深度 12mm

焦点範囲 15 ~ 17mm

Aスキャンモード

眼軸長測定用プローブ

プローブタイプ ソリッドタイプ赤色固視灯付

超音波周波数 10 MHz

測定範囲 ~ 40mm

測定モード オート測定, マニュアル測定

IOLパワー計算式
- Holladay-I
- SRK-T
- Haigis
- Hoffer-Q

診断用プローブ

プローブタイプ ソリッドタイプ

超音波周波数 8 MHz

電源・消費電力 100V 50/60Hz 220VA

サイズ 430(W) x 390(D) x 165(H) mm

重量 9.4Kg(本体のみ)

本カタログに掲載の仕様・形状は、改良等の理由により予告なしに変更することがあります。

© 2010, Ellex Medical Pty Ltd. Ellex and Eye Cubed are trademarks of Ellex Medical Pty Ltd. E&OE. Innovative Imaging is a trademark of Innovative Imaging, Inc. PB0012C



承認番号：222ADBZI00003000



ellex.jp

エレックス株式会社

大阪本社

〒532-0003
大阪市淀川区宮原4-3-7
理想新大阪ビル4F
☎ 06-6396-2250
☎ 06-6396-2254

東京本部

〒108-0014
東京都港区芝4-13-8
ケイエビル8F
☎ 03-5484-7742
☎ 03-5484-7743