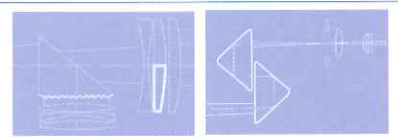
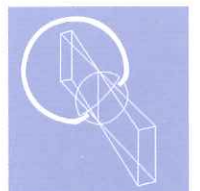
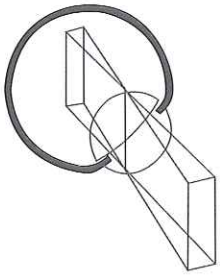


ローデnstock スリットランプ **RO 5000** 電動式 手動式



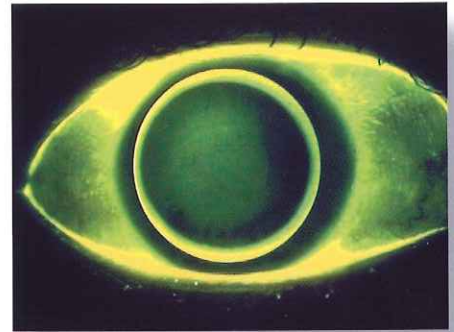


実用的で多方面に使えるスリットランプを追求して誕生したローデnstock
スリットランプ RO 5000は、人間工学に基づく快適な操作性と機能性を
約束します。

シャープなスリット像に加え、顕微鏡の高い解像力や焦点深度の深さ、
快適な電動操作など、先生方の日常の診療に求められる機能を全て備え
ています。

■ 特 長

- 安心できる確かな診断
 - 抜群の結像特性
 - 3変倍または5変倍の倍率変換
- 人間工学に基づく快適操作を徹底追及
 - 全ての操作がすばやく、的確に行える抜群の機能性
 - 片手で簡単に操作できる3Dジョイスティック
 - コンタクトレンズを使った検査も楽に実施できる快適なワーキングポジション
 - 右手でも左手でも使用できる操作エレメントのポジション
- 広範化する検査、診断のニーズに応えるさまざまな診断記録
 - 写真撮影
 - TVカメラ撮影
 - ビデオ撮影
 - アプラネーション・トノメトリー
 - コンタクトレンズのフィッティング
 - スリット像のファイリングシステム (CIFI)



反射のない前眼部の蛍光撮影像



抜群の結像特性と解像力

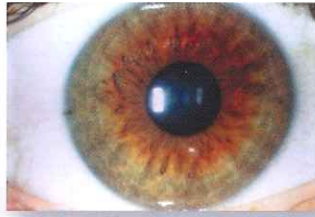


優れた操作性と多彩な機能を搭載したローデンストック スリットランプRO 5000

3段階の変倍機構：
8x/15x/30xの総合倍率が得られます

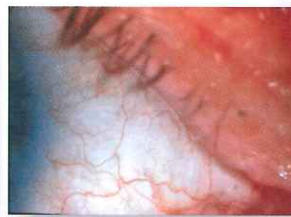


8x

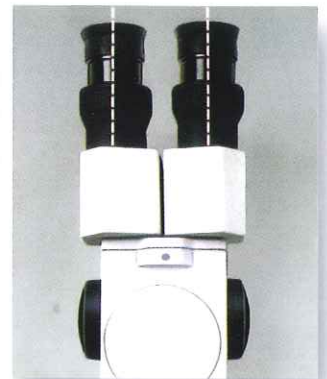


15x

5段階の変倍機構：
6x/9x/15x/26x/40xの総合倍率が得られます



30x



パラレル型鏡筒



コンバージェント型鏡筒

■ 見やすさと快適さに重点を置いた顕微鏡部

- 理想的なワーキングディスタンスと検査に最適なステレオアングルの採用により、快適な観察ができます。
- 3段階または5段階の倍率変換機構が選択できます。
- 眼鏡装用者にも見やすく快適な接眼レンズ。

■ 非常に明るいスリットの照明部

- 診断に必要な開口絞りと光量を選択でき、キレの良いスリット像が得られます。
- 明るくシャープな像を生み出すスリットの照明部。
- デイフューザーを使って無反射の状態で眼球全体を鮮明に観察できます。
- 診断上貴重なディテールの観察に威力を発揮する新設計のライトソース。

■ 人間工学に基づく楽々操作

- ワンハンドで楽々操作の電動式3Dジョイスティックの採用により、レバー1つで器械を前後、左右、上下方向に自由に動かせます。特にコンタクトレンズを使用した検査にメリットがあります。
- 全ての操作エレメントが適切な位置に配されているため、きめ細かく正確に調節できます。



片手で簡単に操作できる3Dジョイスティック

広範化する検査、診断のニーズに応える各種アクセサリ

● TVカメラ用アタッチメント



※写真はCマウント仕様
(バイオネットマウント仕様も可)

● アプラネーション トノメーター



RODENSTOCK SLIT LAMP RO 5000

■ 仕 様

顕 微 鏡 部	変 倍 率	3変倍	5変倍
	接 眼 レ ン ズ	x 12.5	x 12.5
	倍率と視野径	8x / 26.5 mmφ 15x / 13.0 mmφ 30x / 6.5 mmφ	6x / 35.0 mmφ 9x / 23.0 mmφ 15x / 13.0 mmφ 26x / 7.5 mmφ 40x / 5.0 mmφ
	鏡 筒 の 種 類	パラレル型 / コンバージェント型(オプション)	
	ステレオアングル	11°	
	瞳孔距離調節	48 ~ 78 mm	
スリット 照 明 部	スリットの長さ	8/12mm可変式(標準仕様)/8mmアパーチャー付(特殊仕様)	
	スリットの幅	0~12 mm	0~8 mm
	スリットの長さ	2.25~12mm	1.5~8 mm
	スリット回転	0 ~ 360°	
	作 動 距 離	76mm	
ク ロ ス ス ラ イ ド	上下動の駆動方式	電動式、手動式	
	左右の調節範囲	100mm	
	前後の調節範囲	80mm	
	高さの調節範囲	30mm	
チェ ス ト	高さの調節範囲	60mm	
	寸 法	210 (W) x 380 (D) x 410 (H) mm	
重 量	本 体	12.0 kg	
	ヘッドレスト	1.8 kg	
	電 源 定 格	AC100V・50/60Hz、50VA (消費電力)	

RODENSTOCK

製造販売届出番号 28B1X10003000072 (電動式)
28B1X10003000071 (手動式)

※本仕様およびデザインは改良のため、予告なしに変更することがあります。

Buchmann Deutschland GmbH (Germany)

製造販売業者

中央産業貿易株式会社

本 社 〒 662-0977 兵庫県西宮市神楽町4-7
TEL 0798-26-7889 FAX 0798-26-7858

東京営業所 〒 110-0005 東京都台東区上野1-10-8
TEL 03-5812-0825 FAX 03-5812-0824

名古屋営業所 〒 456-0021 名古屋市熱田区夜寒町4-6(小林ビル)
TEL 052-682-5355 FAX 052-682-7277

<http://www.chuosangio.co.jp>

2009.06 © 0000