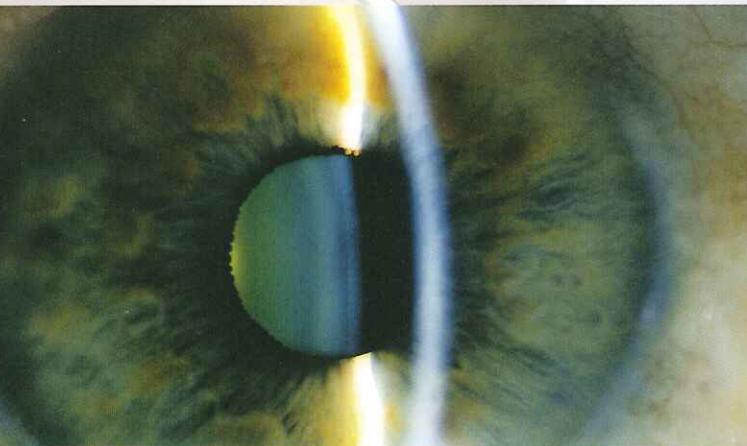


スリットランプシリーズ

スリットランプSL120 製造販売届出番号：13B1X00119001070
スリットランプSL130 製造販売届出番号：13B1X00119001060



We make it visible.

伝統と最新光学技術を融合させた21世紀のCarl Zeiss スリットランプです。

Carl Zeiss SL120およびSL130は、
ハイレベルの診療を可能とするスリット
ランプです。

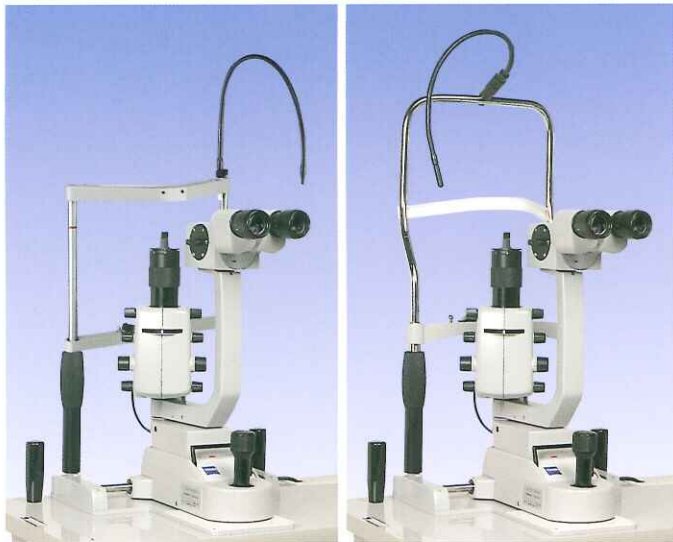
日常診断に必要な全ての機能を備えている
だけでなく、各種アクセサリを取付ける
ことにより、より説得力のあるインフォ
ームドコンセントや患者のデータ管理を可能
にします。



優れた光学系 more light

透過率の高い新しい光学系システムにより、観察および
記録光路における光量ロスが最小限で済み、明るく切れ
の良い、解像度に優れたイメージを提供します。

■ あご受け台は、ストレート型とアーチ型をお選び頂けます。



ストレート型あご受け台

アーチ型あご受け台

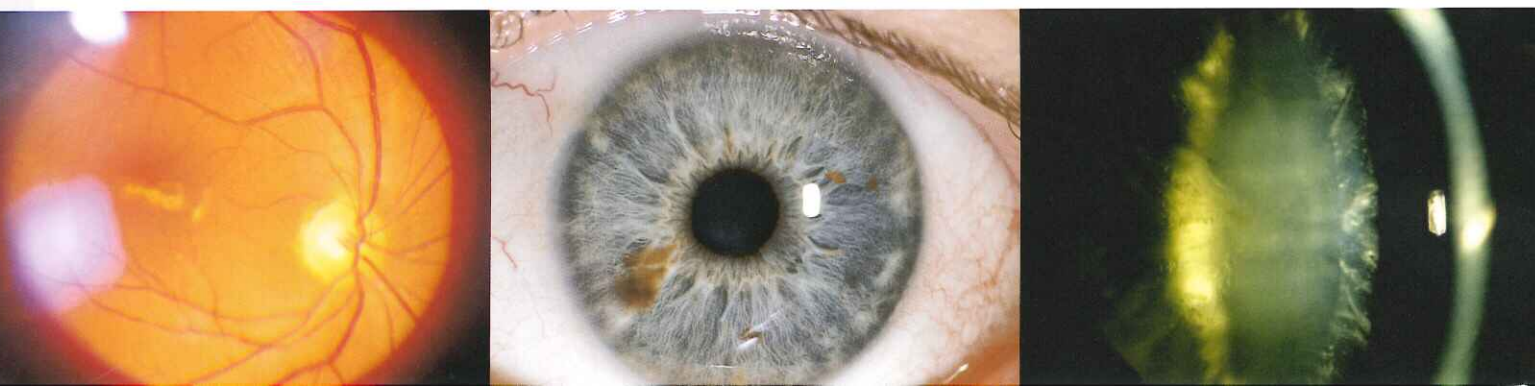
更に微細に more details

シャープに切れるスリット機構により、抜群の観察イメージ
を提供します。眼内の極微細組織をすぐれたコントラスト
で詳しく観察することができます。

優れた操作性 more operator convenience

人間工学に基づいたデザインにより、光量調節、XY移動
微動の上下動、ストッパー、スリット調節の操作がスムーズ
に行えます。操作性の向上が診療のクオリティを高め、
検査のスピードアップを可能にします。

また、観察時に眼鏡使用のままでも広い視野を確保するため、
スーパーハイアイポイント接眼レンズを採用しています。



エルゴノミックなトータルデザイン。 ドクター・患者ともに快適で余計な疲労・ストレスを与えません。

忙しい日常診療において、スリットランプの操作性は診療の量及び質へ影響を与えます。暗室で思った所へ手が届くことや、必要なアライメントがスピーディ、かつスムーズに行えることが重要です。レバータッチのSL120、ローテーションノブのSL130ともに高精度にスリットサイズをスムーズに調節できます。ジョイスティックによる光学部の三次元移動や上下動、スリット部の旋回、変倍システムどれをとっても軽やかかつ質感のあるツアイスならではの特徴です。



スリットランプ SL120

伝統的な 100/16 のデザインを踏襲したスリットランプです。光学系の改良により、より完成度の高いスリットランプとしてリニューアルしました。

スリットの開閉、回転などの微調節を独特のレバータッチのデザインで再現しました。器械ベース周辺の操作、スリット幅、スリット高などの微妙な調整までワンハンドコントロールを基本としています。



スリットランプ SL130

SL130の光学性能とデザインは各レーザー機器メーカーの多くが採用していることでも立証されています。前眼部はもちろんのこと網膜・硝子体観察においても十分なワーキングディスタンスとレンズセレクションフリーな操作性と観察クオリティを保証します。検査用としてだけではなくレーザー治療用としても広く採用されているスリットランプは、スリットランプのゴールデンスタンダードです。



システムアクセサリ

■ アブラネーショントノメータ

スリットランプに対し上から振り出すAT020、横から振り出すAT030から選択できます。



アブラネーショントノメータ AT 020
許可番号：13BY6429



アブラネーショントノメータ AT 030
許可番号：13BY6429

■ 双眼鏡筒

パラレルタイプとコンバージェントタイプから選択できます。



パラレル

伝統的なツァイス
スタンダードです。



コンバージェント

内向した接眼光路は両眼視
をより容易にします。

■ スリットランプ専用テーブル



■ TVシステム/ビデオシステム

各種CCDカメラと接続できます。用途に応じてインフォームドコンセント用動画のフリーズからデジタルファイリングまで、ご希望のシステムを取り揃えております。



■ オプション



ビームスプリッタ



バリアフィルタ (黄色)
フルオレsein用



CマウントTVアダプタ各種
(f = 50 ~ 105mm)

■ その他

- 12.5倍接眼レンズ
- 10倍レティクル付接眼レンズ
- プレスシールド
- 周辺照明
- 視度調整バー

テクニカルデータ

SL120 Slit Lamp

倍率	5x、8x、12x、20x、32x
視野径	40 mm - 6 mm
接眼レンズ	10xスーパーハイアイポイント接眼レンズ、視度調整範囲 ± 8D
スリット幅	0 - 14 mm 連続変化
スリット高	0.5 / 3.5 / 8 / 14 刻み、1 - 6 連続調節可
スリットの回転	± 90、連続、Tabo 角度目盛
スリット偏芯	水平± 4°、0°にクリックストップあり
スリットプリズムの旋回角度	± 180° 角度目盛付き
あおり角度	0° - 20°、ティルト可能プリズムヘッド
フィルター	ブルー、グリーン (レッドフリー)、ディフューズ照明用マットガラス (スイングインタイプ) 防熱フィルタ (固定)
作業空間	60 mm
器械ベース移動範囲	上下 30 mm、左右 110 mm、前後 90 mm
あご受け上下動範囲	60 mm
光源	ハロゲンランプ 6V 20W
ランプ電圧	連続調節可能
電源	100 V ± 10%、50 - 60 Hz、最大消費電力 75W
重量	10.5 kg

SL130 Slit Lamp

倍率	5x、8x、12x、20x、32x
視野径	40 mm - 6 mm
接眼レンズ	10xスーパーハイアイポイント接眼レンズ、視度調整範囲 ± 8D
スリット幅	0 - 14 mm 連続変化
スリット高	0.3 / 2.5 / 3.5 / 7 / 10 / 14 刻み、triple slit
スリットの回転	± 90、連続
スリット偏芯	水平± 4°、0°にクリックストップあり
スリットプリズムの旋回角度	± 180°、角度目盛付き
あおり角度	0° - 20°ティルト可能プリズムヘッド
フィルター	ブルー、グリーン (レッドフリー)、グレー、ディフューズ照明用マットガラス (スイングインタイプ) 防熱フィルタ
作業空間	66 mm
器械ベース移動範囲	上下 30 mm、左右 110 mm、前後 90 mm
あご受け上下動範囲	60 mm
光源	ハロゲンランプ 6V 20W
ランプ電圧	連続調節可能
電源	100 V ± 10%、50 - 60 Hz、最大消費電力 75W
重量	11 kg